

特定非営利活動法人(NPO法人)設立にむけて ～ご入会のご案内～

あおぞら会

この度、あおぞら会はNPO法人を設立致します。その運営を支えていくためには、まだまだ数多くの皆様方のご協力やご支援、そしてご理解が必要です。つきましては、この会の趣旨にご賛同をいただきご入会して下さる方を募集しています。

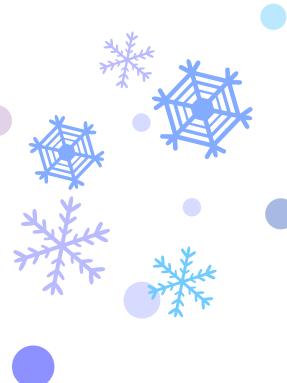
特定非営利活動法人(NPO法人)「あおぞら会」

あおぞら作業所は、利用者の方々と一緒に作業を行ったり、仲間作りの場所、ほっとできる居場所にしたいと日々がんばっております。今後は、今以上の支援と障害の種別を越えた支援、家族の皆様方への広報活動等を基本にした体制作りを目指していきたくと考えております。

正会員・・・この法人の目的に賛同して入会する個人及び団体
入会金及び会費 入会金 1,000円
年会費 2,000円

賛助会員・・・この法人を財政的に支援する個人及び団体
一口 3,000円

詳しくはお問合せ下さい。
あおぞら会 あおぞら作業所
〒674-0074
兵庫県明石市魚住町清水2744-30
TEL/FAX 078-944-7045



基本理念

『人間愛に満ちた医療と愛情こもる看護・介護』



医療法人社団正仁会

明石土山病院・介護老人保健施設希望
つちやま訪問看護ステーション・精神障害者生活訓練施設みどり寮
精神障害者福祉ホームB型マックナイトホーム



〒674-0074

兵庫県明石市魚住町清水2744-30

TEL:078-942-1021

FAX:078-941-1573

E-mail:info@athp.jp

ホームページもご覧下さい

PCサイト <http://www.athp.jp/>

携帯サイト <http://www.athp.jp/i/>



Midori ～みどり～

平成21年1月26日発行
冬号みどり



謹賀新年

理事長・院長 太田 正幸

旧年中はお世話になり、誠にありがとうございました。
本年も何卒宜しくお願い申し上げます。

理事長・院長 太田 正幸

昨年は、アメリカのサブプライムローンが原因で世界経済が多大な損害をこうむり、今年も景気の回復には、しばらくかかるといわれています。

私どもの医療法人は、これまで通り、なるべく患者様やご家族様方のご負担をかけずに、安心して医療・看護・介護をお受けになれるよう、ますます努力を重ねてまいります。

当医療法人は患者様やご家族様のために存在しているのです。どうぞ、ご安心下さい。



統合失調症という病気について

医師 山本 康二

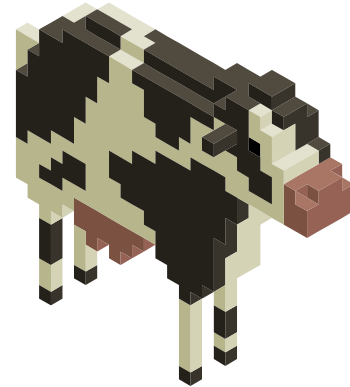
前回まで統合失調症について、どのような症状が出現してくるのかということ
を説明してきました。

第3回は、治療についてお話しさせていただきます。

1. 実際にどんな治療がおこなわれているか？

症状に関しては前回に書いたように、変な声が聞こえたり、変な考えが出て
きたり等の症状が複数出現することが多く、それらの症状によって、眠れなく
なったり、気が立って興奮するようになり、他の人には理解されにくい行動
をしたりするようになります。

これらの症状の治療として、
薬物による治療
精神療法による治療
休養
周囲の人たちの理解
などが挙げられます。



2. 薬物による治療

この病気に関して、お薬というものは必要不可欠です。

主に使われるお薬としては、向精神薬といわれるものです。一般に、症状は脳
の中のホルモンがたくさんになりすぎることによって引き起こされると考えられ
ており、お薬はそのホルモンを調節することで症状を軽くするといわれていま
す。お薬の名前はたくさんありますが、大まかに分ければ数種類程度です。

また最近の10年間で、以前のお薬より副作用が少ないものが幾つも使われ
るようになりました。ですから、現在のお薬を使った治療では以前にくらべて患者
さんに負担になることが少なくなっています。

一般的な向精神薬の副作用について説明します。

眠気やフラツキなどは見られることが多いようです。また、腸の動きを少し抑

(3ページに続く)

(2ページから続く)

えてしまうため便秘になりやすくなります。体の筋肉をスムーズに動かすための
神経に影響が出た場合に、動きがゆっくりになる、手などに震えが出る、歩きに
くくなるなどや、よだれが出やすくなるなどの症状がみられます。変わったもの
として、足がムズムズしてじっとしてられないなどの症状もあります。

大事なことは、お薬は症状を抑えるためには必要不可欠ですが、いやな副作用
が出た場合には医師にご相談ください。対処する方法はたくさんありますので心
配し過ぎず、決して自分の判断だけでお薬を中断しないでください。

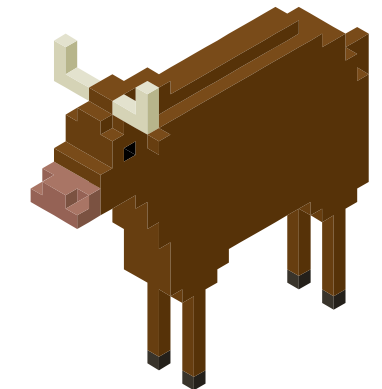
その他のお薬としては、

眠れない症状があれば睡眠導入剤を使用し、不安やイライラなどがあれば抗不
安薬といわれる不安を軽くするお薬を使用することがあります。

また、先ほど説明したような副作用が出た場合、副作用を軽減するお薬もあ
ります。足のムズムズがひどくなった場合、イライラなどもひどくなることある
ので気を付けて下さい。

お薬の説明は、少し難しくなりますので今回はこれくらいにしておきます。詳
しくは医師にご相談下さい

次回は、精神療法などについてお話しします。



老健クリスマス演奏会

平成20年12月20日介護老人保健施設希望1
Fに於いてクリスマス演奏会が行われました。演
奏者は明石土山病院のスタッフで、医師・作業療
法士・PSWで構成され、ギター・ベース・キー
ボード等本格的なものです。

業務終了後、一生懸命練習を行いこのイベントを
開催するまでに至りました。

入所者様の拍手と笑顔が絶えることが無い大変素
敵な催しでした。演奏されたスタッフのみなさん
お疲れ様でした。

